



Ministero della Salute

Le Scuole che promuovono salute: raccordo con il PP1 del PRP/PNP

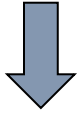
Daniela Galeone

Workshop “CHIMICA, SALUTE e SOSTENIBILITÀ dall’esperienza formativa nazionale al coinvolgimento regionale”

Roma, 14 dicembre 2023

La promozione della salute è un processo globale sociale e politico

Comportamenti



azioni

volte a rafforzare le abilità e le capacità dei singoli individui

Contesti



percorsi finalizzati a

modificare le condizioni sociali, ambientali ed economiche

POLITICHE SINERGICHE

nessuna politica è sufficiente da sola

La chiave del successo:

- la collaborazione intersettoriale
- un migliore coordinamento delle azioni tra più settori
(compresa la collaborazione tra settore pubblico e privato)

richiede la partecipazione di molteplici attori e diverse istituzioni, a partire dalla Scuola quale *setting* specifico

LA SCUOLA

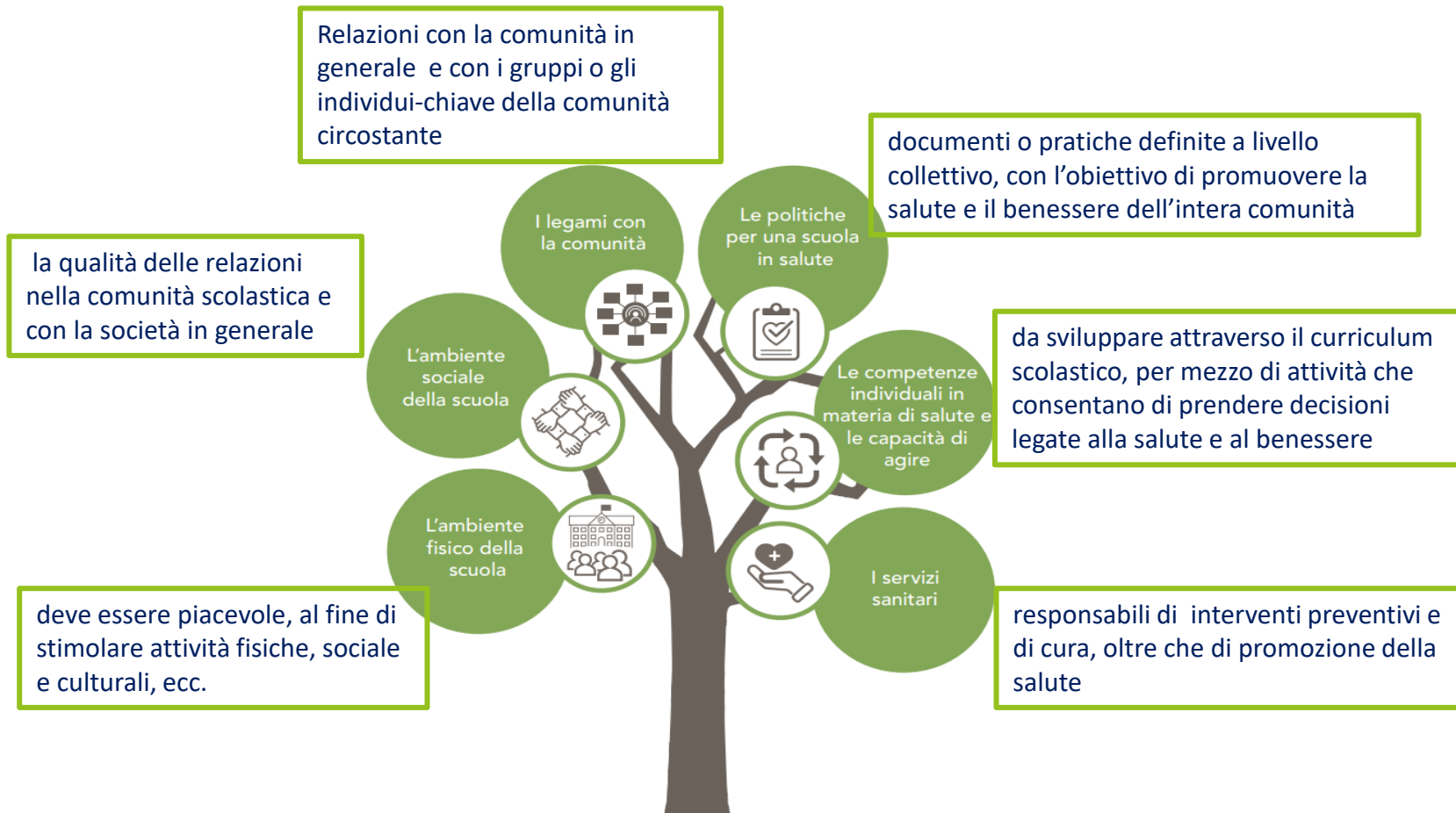
- *partner di un dialogo intersettoriale e inter istituzionale*
- *ambiente privilegiato per attivare con successo politiche finalizzate a promuovere il benessere della collettività*
- *è in grado di affrontare le tematiche della promozione della salute in modo integrato e interdisciplinare, valorizzando in chiave paritaria le specifiche competenze di tutte le figure professionali coinvolte*
- *interlocutore stabile per i giovani e le famiglie*
- *è in grado di aggregare figure professionali e servizi*
- *ha la capacità di costruire reti e connessioni con tutti i soggetti diretti e indiretti, esterni ad essa, chiamati ad agire nell'interesse comune*

**Attraverso reti e alleanze
è possibile:**

- promuovere azioni a sostegno del benessere del singolo e della intera comunità**

- focalizzare nel sistema educativo di istruzione e formazione interventi *ad hoc*, altrimenti non realizzabili**

Le componenti di una Scuola che Promuove Salute (SHE)



La Scuola che Promuove Salute

adotta un **approccio globale**

utilizza una **programmazione e policy scritte**

è orientata **all'azione e alla partecipazione**

punta allo sviluppo della conoscenza, delle abilità e del coinvolgimento **di tutta la comunità scolastica** nella promozione della salute e del benessere

Il modello della Scuola che Promuove Salute in Italia punta su 4 **pilastri per pianificare un processo di miglioramento attraverso un approccio globale:**

- equità
- Inclusione
- partecipazione
- sostenibilità

è molto di più di una scuola che promuove attività di salute

promuove la salute e il benessere in modo sistematico e integrato

tutta la comunità scolastica assume un ruolo attivo nel processo decisionale e nelle iniziative

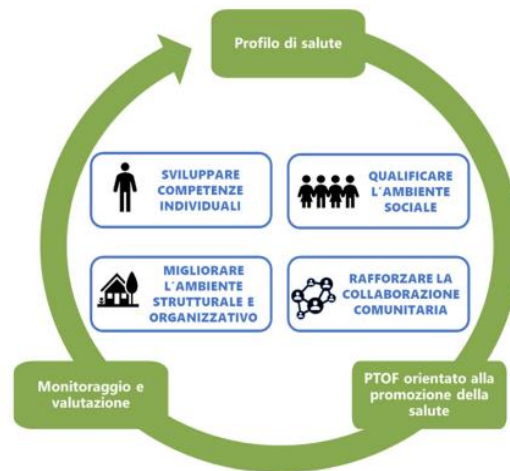


S·H·E
Schools for Health in Europe

La Scuola che Promuove Salute nasce e si sviluppa all'interno di una forte collaborazione tra sistema scolastico e sistema sanitario

La scuola si configura come un **contesto sociale in cui agiscono determinanti di salute riconducibili a diversi aspetti:**

- ambiente formativo
- ambiente sociale
- ambiente fisico
- ambiente organizzativo



Integra la promozione della salute nella mission formativa della scuola, non come contenuto tematico, ma come processo che influenza il successo formativo e il benessere degli studenti

La scuola assume titolarità nel governo dei processi di salute che si determinano nel proprio contesto, (sul piano didattico, ambientale-organizzativo e relazionale), così che benessere e salute diventino reale esperienza nella vita delle comunità scolastiche e che da queste possibilmente si diffondano alle altre componenti sociali

Documento «INDIRIZZI DI POLICY INTEGRATE PER LA SCUOLA CHE PROMUOVE SALUTE» - 2019

Promosso congiuntamente dal Ministero della Salute e dal Ministero dell'Istruzione

Sottolinea:

- **l'importanza della collaborazione tra Sistema Sanitario Nazionale e Sistema Scolastico**
- **approccio integrato e interdisciplinare nell'affrontare le diverse tematiche di promozione della salute**

- **la salute nella sua dimensione bio-psico-sociale**



processo che si inserisce in un dialogo intersettoriale e inter-istituzionale nel rispetto della piena titolarità del mandato formativo del sistema scolastico.

- **co-progettazione e co-costruzione di ambienti educativi secondo una strategia che promuova la salute e il benessere nel contesto scolastico**
- **valorizzazione di tutte le competenze professionali coinvolte**

INDIRIZZI DI POLICY INTEGRATE PER LA SCUOLA CHE PROMUOVE SALUTE

FORNISCE INDICAZIONI APPLICATIVE:

- **Strutturare un percorso congiunto tra Istruzione e Sanità** secondo criteri di efficacia, appropriatezza e sostenibilità;
- **Includere formalmente la promozione della salute nei PTOF**, Piani Triennali dell'Offerta Formativa (Legge 107/2015)
- **Sostenere la diffusione dell'approccio scolastico globale** raccomandato dall'OMS mediante una pianificazione sviluppata in ogni scuola;
- **Inserire i temi di salute nei curricula scolastici trasversalmente alle diverse discipline;**
- **Promuovere la diffusione di programmi di intervento orientati alla salute** e modelli validati quali le Life Skill e la Peer Education;
- **Attivare un'azione di governance integrata intersistemica** a livello nazionale e regionale;
- **Condividere strumenti di monitoraggio e raccolta di Buone Pratiche**

La Scuola che Promuove Salute nel contesto italiano

INDIRIZZI DI POLICY INTEGRATE PER LA SCUOLA CHE PROMUOVE SALUTE



PIANO NAZIONALE DELLA PREVENZIONE 2020-2025



Promuovere e implementare il modello delle Scuole che Promuovono Salute su tutto il territorio nazionale

- In alcune Regioni la collaborazione tra “Scuola” e “Salute” è una realtà consolidata e ha già portato alla creazione di Reti regionali di “Scuole che promuovono salute”
- Tutte le Regioni hanno realizzato programmi e interventi di promozione ed educazione alla salute nel contesto scolastico
- In diverse Regioni la collaborazione intersettoriale tra Regioni e Uffici Scolastici Regionali si sta consolidando o avviando grazie agli impegni assunti con il Piano Nazionale della Prevenzione 2020-2025

PIANO NAZIONALE DELLA PREVENZIONE (PNP) 2020-2025

- ❑ principale documento strategico e programmatico per la prevenzione
- ❑ vision fondata sull'ottica One Health e su una logica intersettoriale di salute in tutte le politiche
- ❑ ribadisce l'approccio *life course* e *per setting* come strumento facilitante per le azioni di promozione della salute e di prevenzione
- ❑ considera il contrasto alle disuguaglianze di salute obiettivo trasversale a tutti i Macro obiettivi

6 Macro Obiettivi

1. MALATTIE CRONICHE
2. DIPENDENZE E PROBLEMI CORRELATI (*Dipendenze da sostanze e da comportamenti*)
3. INCIDENTI STRADALI E DOMESTICI
4. INFORTUNI E INCIDENTI SUL LAVORO, MALATTIE PROFESSIONALI
5. AMBIENTE, CLIMA E SALUTE MALATTIE INFETTIVE PRIORITARIE

Programmi “Predefiniti” – PP comuni e vincolanti per tutte le Regioni

Finalità:

- mettere a sistema modelli, metodologie e linee di azione basate su evidenze consolidate o su buone pratiche validate e documentate, o rispondenti a strategie e raccomandazioni nazionali e internazionali
- rendere attuabili e più facilmente esigibili e misurabili i programmi del LEA «Prevenzione collettiva e sanità pubblica»

Ai PP si affiancano i “Programmi Liberi” (PL) i quali sviluppano gli Obiettivi Strategici non coperti o coperti solo in parte dai PP

Tutti i Programmi (PP e PL) sono coerenti con le strategie e i principi del Piano:

intersettorialità

setting

life course

one health

equità

Programma Predefinito 1 “Scuole che promuovono salute”

LEA di riferimento:

❑ AREA F Sorveglianza e prevenzione M.croniche

- F1 Cooperazione dei sistemi sanitari con altre istituzioni, con organizzazioni ed enti della collettività, per l’attuazione di programmi intersettoriali con il coinvolgimento dei cittadini, secondo i principi del Programma nazionale “Guadagnare salute” (DPCM 4.5.2007)
- F2 Sorveglianza dei fattori di rischio di malattie croniche e degli stili di vita nella popolazione
- F3 Prevenzione delle malattie croniche epidemiologicamente più rilevanti, promozione di comportamenti favorevoli alla salute, secondo priorità ed indicazioni concordate a livello nazionale
- F4 Prevenzione e contrasto del tabagismo, del consumo a rischio di alcol
- F5 Promozione dell’attività fisica e tutela sanitaria dell’attività fisica
- F6 Promozione di una sana alimentazione per favorire stili di vita salutari
- F9 Prevenzione delle dipendenze

❑ AREA B Tutela salute/sicurezza ambienti aperti/confinati

- B3 Valutazione igienico-sanitaria degli strumenti di regolazione e pianificazione urbanistica
- B4 Tutela della salute dai fattori di rischio presenti in ambiente di vita, non confinato
- B6 Promozione della sicurezza stradale
- B7 Tutela delle condizioni igieniche e di sicurezza degli edifici ad uso scolastico e ricreativo
- B13 Tutela della salute dai rischi per la popolazione derivanti dall’utilizzo di sostanze chimiche, miscele ed articoli (REACH-CLP)

❑ AREA C Sorveglianza prevenzione tutela salute sicurezza luoghi lavoro

- C5 Prevenzione delle malattie lavoro correlate e promozione degli stili di vita sani

❑ AREA E Sicurezza alimentare/ Tutela salute consumatori

- E6 Sorveglianza e controllo sulle attività connesse agli alimenti Regolamento CE 882/04* (* abrogato e sostituito dal Regolamento UE 2017/625)



Programma Predefinito 1 “Scuole che promuovono salute”

OBIETTIVI:

- ❑ **Strutturare tra “Scuola” e “Salute” un percorso congiunto e di medio-lungo termine**, rendendo sinergici obiettivi e programmi riguardanti la salute e il benessere
- ❑ **Includere formalmente la promozione della salute, il benessere e la cultura della sicurezza e della legalità nel sistema educativo di istruzione e formazione**, attraverso i piani Triennali dell’Offerta Formativa
- ❑ **Sostenere la diffusione dell’“Approccio scolastico globale”**, raccomandato dall’OMS mediante una pianificazione che interviene su tutti gli aspetti della vita della scuola:
 - o Promozione di competenze individuali e capacità d’azione
 - o Miglioramento dell’ambiente fisico e organizzativo
 - o Miglioramento dell’ambiente sociale
 - o Collaborazione con la comunità locale
 - o Raccordo con i Servizi Sanitari
- ❑ **Inserire i temi della salute nei curricula scolastici come un percorso di educazione trasversale**, superando le barriere tra le discipline al fine di dotare ogni studente di competenze di base e *life skill*

Livello di sistema e governance

- programmazione delle strategie di promozione della salute nel contesto scolastico;
- partnership con il sistema sociosanitario;
- lavoro di rete tra scuole;

- la collaborazione intersettoriale tra il sistema sociosanitario e quello scolastico;
- programmazione congiunta delle strategie di promozione della salute nel contesto scolastico;
- una rete di scuole volte alla condivisione di pratiche e strumenti;

La Scuola che Promuove Salute si concretizza su due livelli

Livello di singola scuola

il processo che porta a diventare una Scuola che Promuove Salute e le attività che caratterizzano tali scuole

- una programmazione scolastica orientata alla promozione della salute;
- l'implementazione di buone pratiche, programmi evidence-based e policy scolastiche di promozione della salute;

NECESSITÀ DI STRUMENTI OPERATIVI UTILI PER ATTIVARE I DUE LIVELLI

Programma Predefinito 1 “Scuole che promuovono salute”

IL PROCESSO DI DIFFUSIONE E SVILUPPO DEL PROGRAMMA PREVEDE:

- ❑ **accordi intersettoriali tra sistema sanitario e sistema scolastico** finalizzati alla governance integrata
- ❑ attività di supporto alle Scuole finalizzato all’orientamento metodologico e organizzativo (formazione, analisi di contesto/profilo di salute, valutazione delle priorità, adozione e sviluppo delle pratiche raccomandate dal Programma)
- ❑ **accordi con soggetti esterni al sistema sanitario** che possono sostenere/contribuire alle azioni di promozione della salute dell’intera comunità scolastica
- ❑ **offerta di programmi preventivi** life skill oriented validati
- ❑ promozione e **supporto alla nascita e implementazione di Reti regionali** di Scuole che Promuovono Salute
- ❑ attività di monitoraggio e governance

La promozione della salute e prevenzione nel setting scolastico del PP1 è fortemente connesso anche ad altri PP



PP 2 Comunità Attive
PP 4 Dipendenze
PP 5 Sicurezza negli ambienti di vita
PP9 Ambiente, Clima e Salute

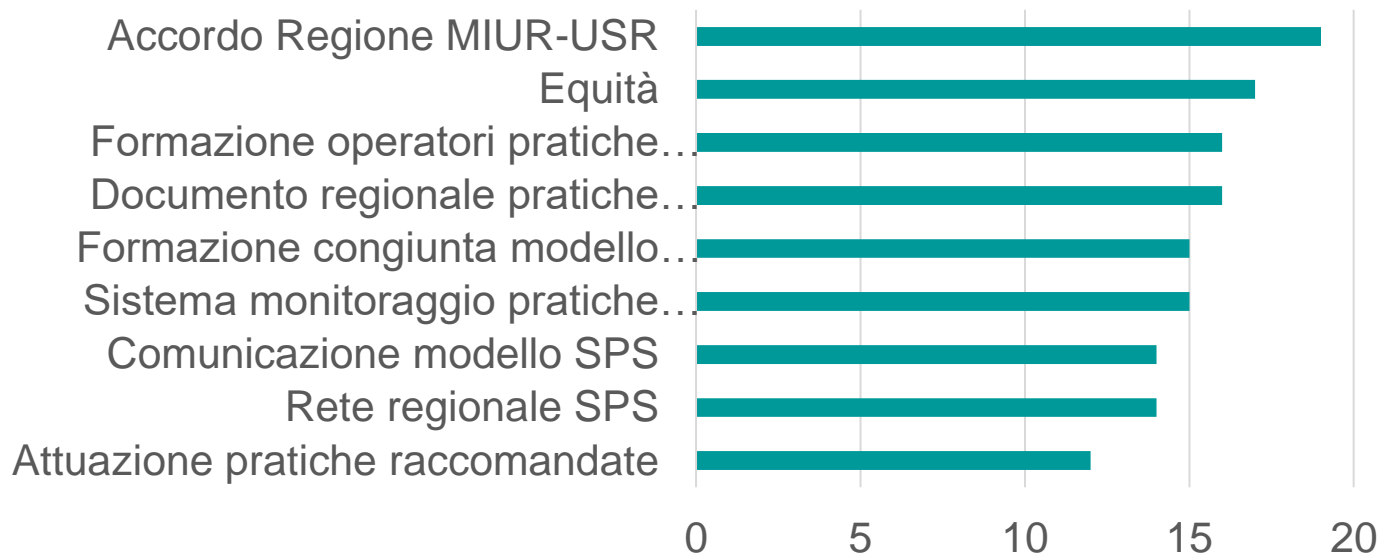
PP1 «Scuole che Promuovono Salute» - Stato dell'arte 2022

Obiettivi trasversali:

- Intersettorialità
- Formazione
- Comunicazione
- Equità

Obiettivi specifici:

- Rete regionale
- Attuazione pratiche



LE PRATICHE RACCOMANDATE E IL RISCHIO CHIMICO

- ❑ Riferimento (link e istruzioni per la fruizione) al Materiale didattico “A Scuola con il REACH e il CLP...insieme per essere più sicuri” nel documento delle Pratiche raccomandate (Friuli-Venezia-Giulia; Puglia)
- ❑ Offerta di Pratiche raccomandate regionali sul rischio chimico:

Molise **COSTRUIAMO INSIEME LA SALUTE. Un impegno integrato per un corretto uso di farmaci, cosmetici e prodotti chimici**

Setting: Scuola SECONDARIA DI SECONDO GRADO

Destinatari: intermedi docenti; finali studenti

Puglia **CHIMICA & VITA: apriti a nuovi orizzonti PROGRAMMA INFORMATIVO SULLA SICUREZZA CHIMICA**

Setting Scuola SECONDARIA DI SECONDO GRADO

Destinatari: intermedi docenti e famiglie; finali studenti

CONCLUSIONI

LA CREAZIONE DI SCUOLE CHE PROMUOVONO LA SALUTE ALL'INTERNO DEI SISTEMI DI ISTRUZIONE NAZIONALI:

NECESSITA DI TEMPO

RICHIEDE:

- volontà politica;
- lavoro di partnership e comprensione reciproca tra i settori dell'istruzione e della sanità;
- leadership e sostegno da parte dei dirigenti scolastici;
- creazione del senso di appartenenza rispetto a iniziative legate alla salute, all'interno del sistema educativo;
- riconoscimento delle iniziative locali/regionali nell'ambito del programma di sviluppo nazionale;
- formazione degli insegnanti

Il lavoro di partnership e la costruzione di reti è essenziale:

- per lavorare in modo efficace
- per consentire lo scambio di conoscenze e competenze
- per ottenere e mantenere un sostegno politico vitale
- per poter fare un uso più efficiente delle risorse

Fondamentale è valutare il lavoro di partnership e tenerlo in considerazione nei sistemi di sviluppo e promozione del personale

GRAZIE PER L'ATTENZIONE

d.galeone@sanita.it